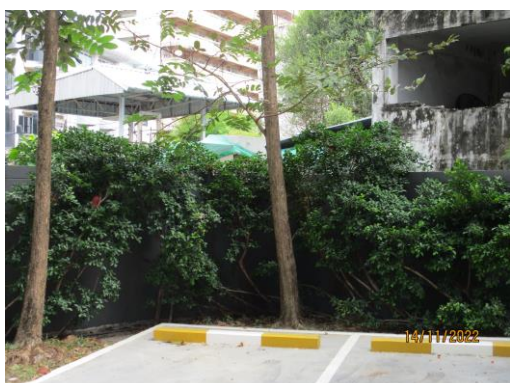


ภาคผนวก ข

รูปการปฏิบัติตามมาตรการป้องกันและลดผลกระทบสิ่งแวดล้อม



รูปภาพการปฏิบัติตามมาตรการ ของโครงการ สุชาลี ไลฟ์ 2



รูปที่ 1 พื้นที่สีเขียวของโครงการ



รูปที่ 2 เจ้าหน้าที่รักษาความปลอดภัย (รปภ.)



รูปที่ 3 ป้ายบังคับจราจร ป้ายจำกัดความเร็วในการเดินทาง และป้ายห้ามสตาร์ทเครื่องยนต์



รูปที่ 4 กระจกหมุนตามมุมโค้งหรือทางแยก



รูปที่ 5 การทำความสะอาดพื้นผิวถนน



รูปที่ 6 ระบบบำบัดน้ำเสีย



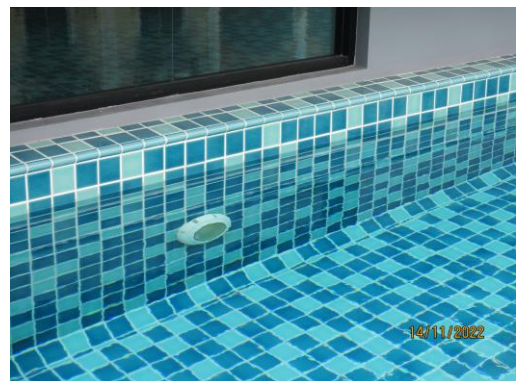
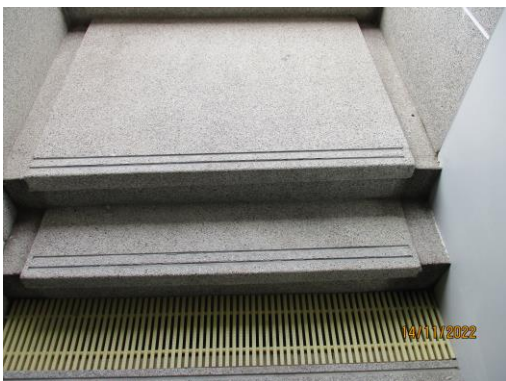
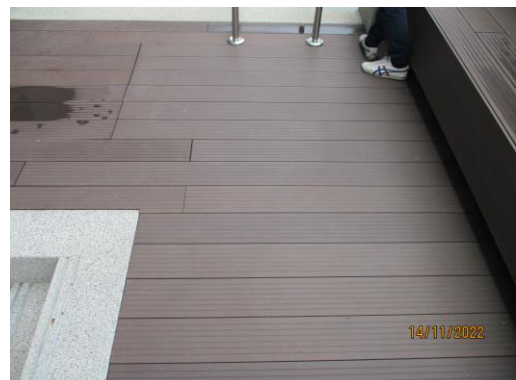
รูปที่ 7 การสูบล้างปลัก



รูปที่ 8 พื้นที่สำรองน้ำใช้



รูปที่ 9 ป้ายรณรงค์การใช้น้ำอย่างประหยัด



รูปที่ 10 สระว่ายน้ำและข้อกำหนดในการใช้งาน



รูปที่ 10 สระว่ายน้ำและข้อกำหนดในการใช้งาน (ต่อ)



รูปที่ 11 อุปกรณ์ทำความสะอาดบริเวณสระว่ายน้ำ



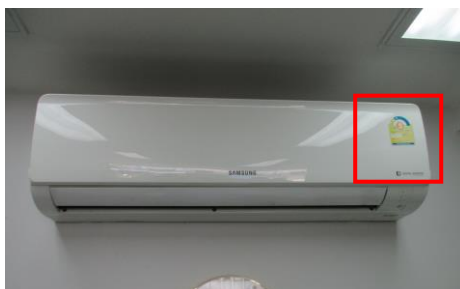
รูปที่ 12 ห้องเก็บขยะ



รูปที่ 12 ห้องเก็บขยะ (ต่อ)



รูปที่ 13 การรวบรวมขยะมูลฝอยและพนักงานทำความสะอาด



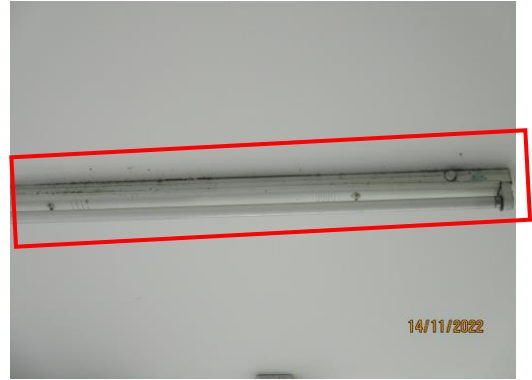
รูปที่ 14 การเลือกใช้อุปกรณ์ เครื่องใช้ไฟฟ้า ที่มีฉลากเบอร์ 5 และป้ายประหยัดไฟ



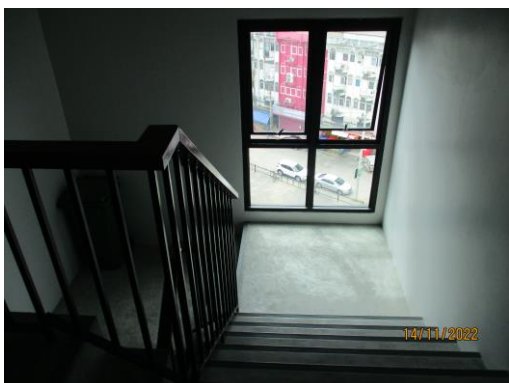
รูปที่ 15 การติดฟิล์มกระจก



รูปที่ 16 การทำความสะอาดเครื่องปรับอากาศและช่างประจำโครงการ



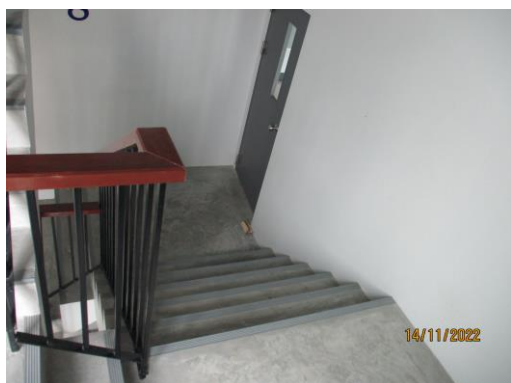
รูปที่ 17 การติดตั้งไฟฟ้าภายในและภายนอกอาคาร



รูปที่ 18 ช่องระบายอากาศภายในอาคาร



รูปที่ 19 ระบบอัคคีภัยของโครงการ



รูปที่ 19 ระบบอัคคีภัยของโครงการ (ต่อ)



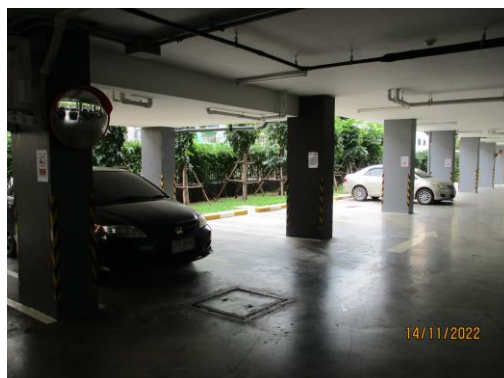
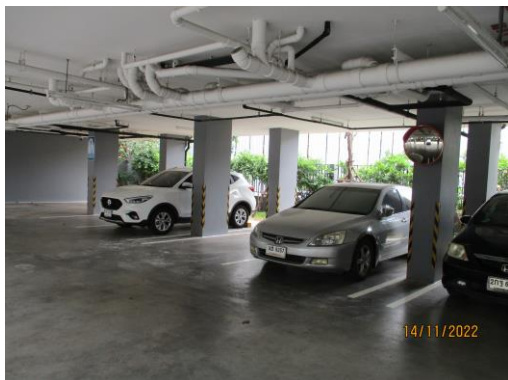
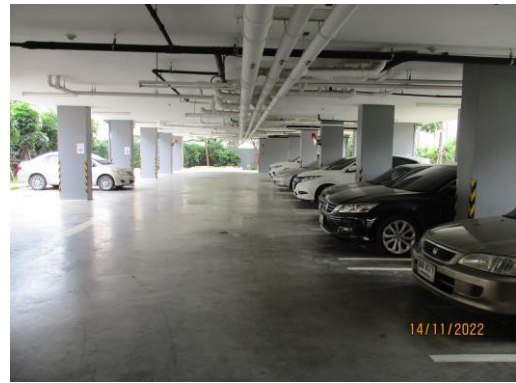
รูปที่ 19 ระบบอัคคีภัยของโครงการ (ต่อ)



รูปที่ 20 Fire Escape Plan



รูปที่ 21 ระบบ parking system และไม้กั้นรถยนต์อัตโนมัติ



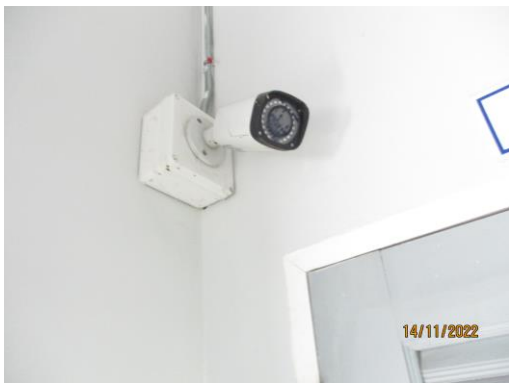
รูปที่ 22 พื้นที่จอดรถ สัญลักษณ์จราจรบนพื้นถนน ป้ายกลับรถ พลาสติกกันชนขอบเสาภายในพื้นที่โครงการ



รูปที่ 23 ปากทางเข้า-ออกของโครงการ



รูปที่ 24 บอร์ดประกาศประชาสัมพันธ์



รูปที่ 25 กล้องวงจรปิดภายในพื้นที่โครงการ



รูปที่ 26 การตรวจสอบระบบบำบัดน้ำเสียประจำวัน



รูปที่ 27 การทาสีผนังภายนอกโครงการ



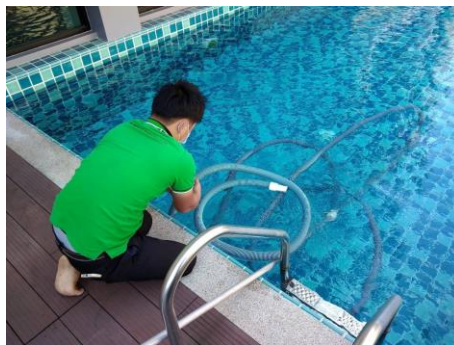
รูปที่ 28 ป้ายบอกระดับความสูงของพื้นที่เข้าจอดรถยนต์ใต้อาคารของโครงการ



รูปที่ 29 จุดทิ้งขยะและป้ายทิ้งขยะให้ลงถึง



รูปที่ 30 การทำความสะอาดสระว่ายน้ำ



รูปที่ 31 การทำความสะอาดสระว่ายน้ำ (ต่อ)



รูปที่ 32 การทำความสะอาดใต้กรงถึงน้ำใช้



รูปที่ 33 เจ้าหน้าที่ดูพื้นที่สีเขียว